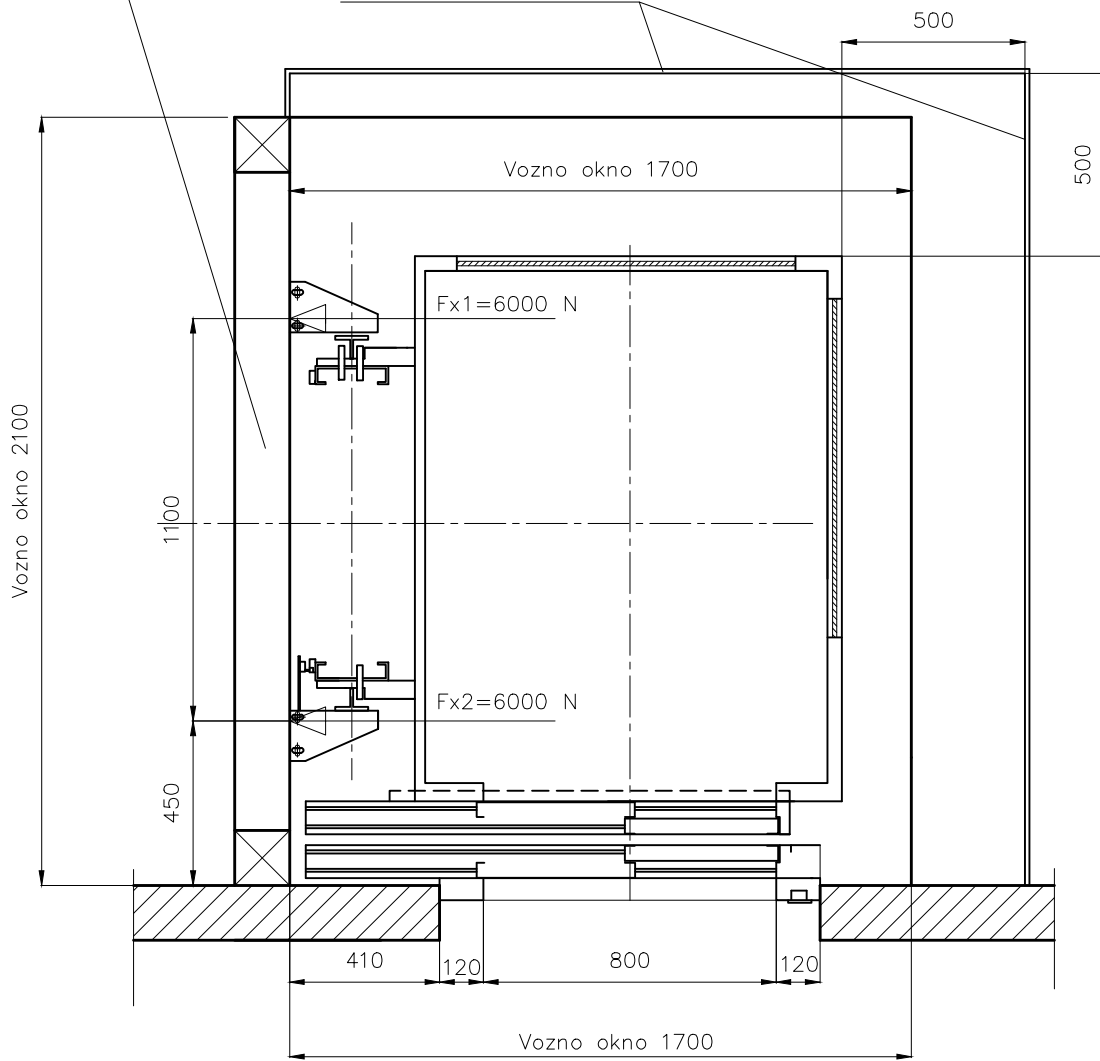


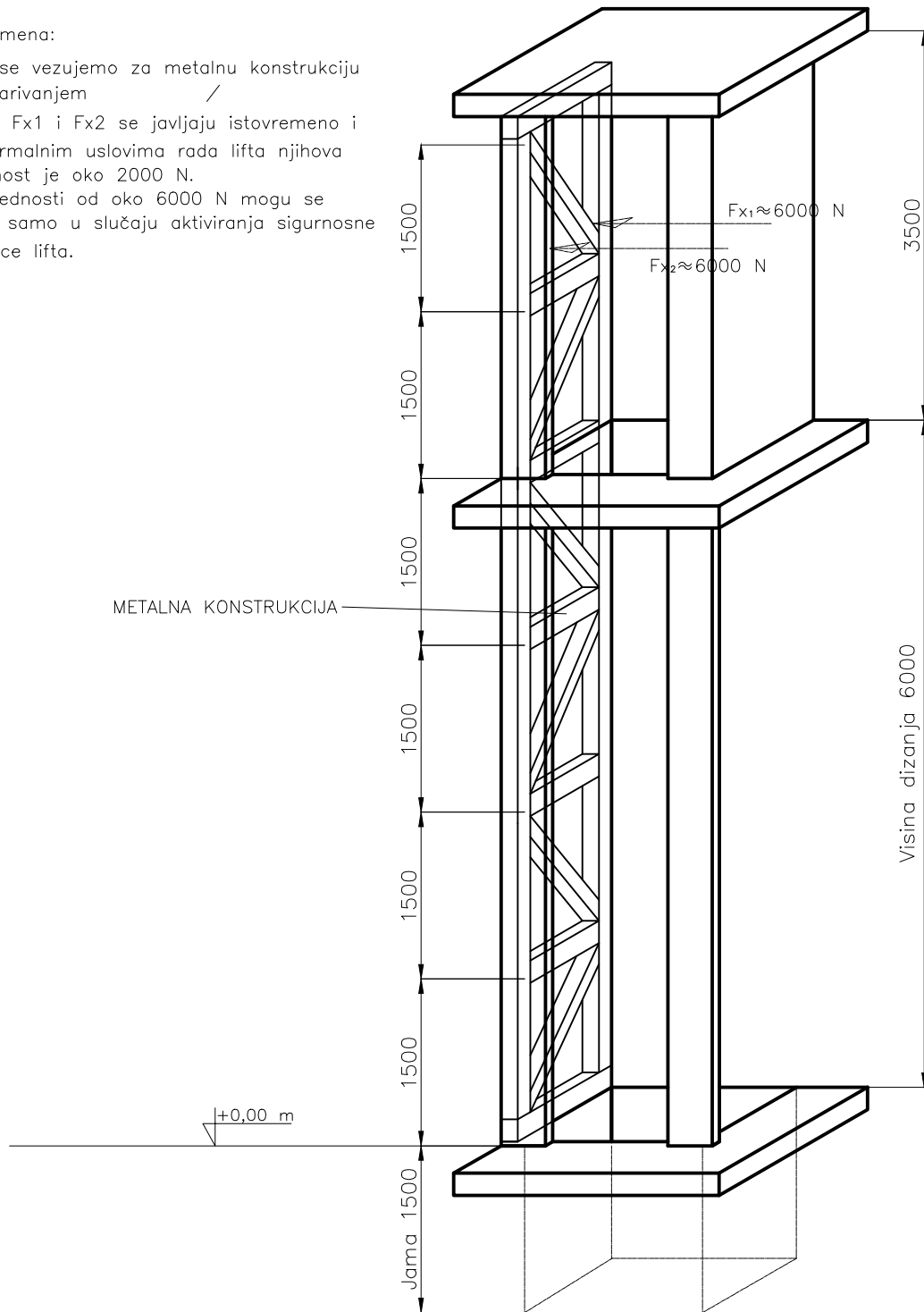
Noseći zid od metalne konstrukcije (projektuje građevinar)

Sigurnosna ograda H=2500 mm



Napomena:

- Mi se vezujemo za metalnu konstrukciju zavarivanjem /
- Sile F_{x1} i F_{x2} se javljaju istovremeno i u normalnim uslovima rada lifta njihova vrednost je oko 2000 N.
- Vrednosti od oko 6000 N mogu se javiti samo u slučaju aktiviranja sigurnosne kočnice lifta.



JAMA BETONSKA ODGOVARAJUĆE ARMIRANA